

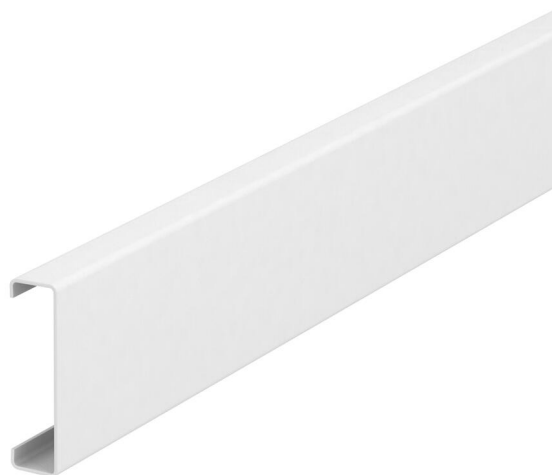
Teknisk datablad

Kanaloverdel stålplade, 50er-systemåbning

Artikelnummer: 6279880



Overdel stålplade til lukning af installationskanalerne GS.
Udførelse stålplade.



St Stål

Stamdata

Artikelnummer	6279880
Type	GS-OT50RW
Betegnelse 1	Låg
Betegnelse 2	til systemåbning 50
Producent	OBO
Dimension	12x45x2000
Farve	renhvid; RAL 9010
Materiale	Stål
Mindste SA-enhed	2
Mængdeenhed	Meter
Vægt	45,55 kg
Vægtenhed	kg/100 styk
CO2 fodaftryk (GWP) fra vugge til port	1,0607 kg CO2e / 1 meter

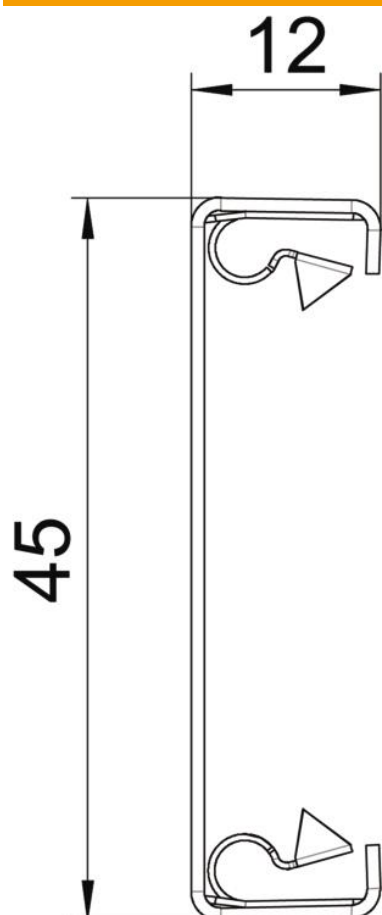
Teknisk datablad

Kanaloverdel stålplade, 50er-systemåbning

Artikelnummer: 6279880



Dimensioner



Længde	2.000 mm
Bredde	45 mm
Højde	12 mm

Teknisk data

Udførelse	Glat
Halogenfri	Ja
Monteringstype for overdele	Indvendig
Kapslingsklasse	IP30
Beskyttelsesfolie	Ja
Beskyttelsesgrad IK-kode	IK10
Temperaturanvendelsesområde maks.	60 °C
Temperaturanvendelsesområde min.	-25 °C