

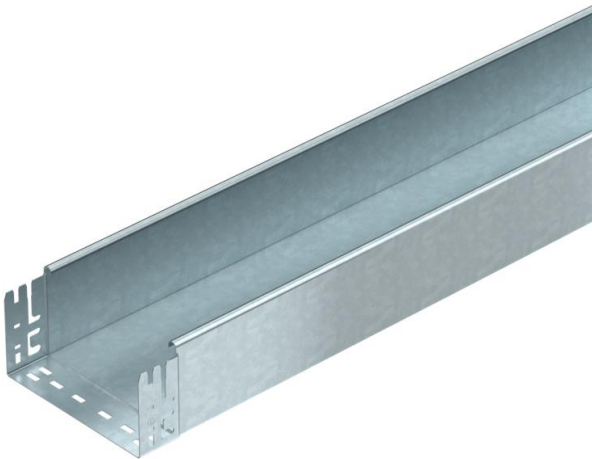
Teknisk datablad

Kabelbakke MKS-Magic® 110 uperforeret FT

Artikelnummer: 6059403



Uperforeret kabelbakke med integreret snapfastgørelsessystem. Kabelbakkens effektive længde er 3.000 mm. Den gennemgående potentialudligning er sikret uden brug af ekstra komponenter.



St Stål

FT Varmgalvaniseret

Stamdata

Artikelnummer	6059403
Type	MKSMU 120 FT
Betegnelse 1	Kabelbakke MKSMU
Betegnelse 2	uden perforering, Klik samling
Producent	OBO
Dimension	110x200x3050
Materiale	Stål
Overflade	Varmgalvaniseret
Overfladestandard	DIN EN ISO 1461
Mindste SA-enhed	3
Mængdeenhed	Meter
Vægt	382,59 kg
Vægtenhed	kg/100 styk

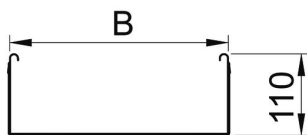
Teknisk datablad

Kabelbakke MKS-Magic® 110 uperforeret FT

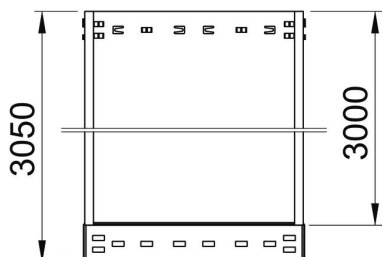
Artikelnummer: 6059403



Dimensioner



Længde	3.050 mm
Bredde	200 mm
Højde	110 mm
Pladetykkelse	1 mm
Mål B	200 mm

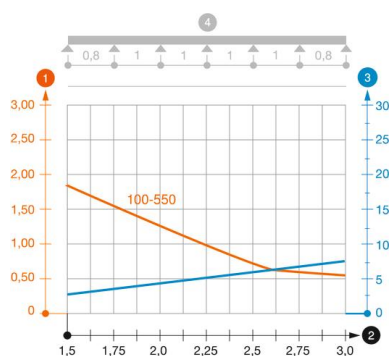


Teknisk data

Model forbindelser	integreret beslag
Fastgørelsesform monterings-system	Gulv Loft Væg
Trædefast	Nej
Bevarelse af funktionssikkerheden ved brand	Nej
Med overdel	Nej
Monteringshul i bunden	Nej
NATO-hulbillede	Nej
Effektivt tværsnit	218 cm ²
Effektivt tværsnit	21800 mm ²
Rustfrit stål, bejdset	Nej
Sidehuller	Nej
Udførelse til store afstande	Nej
Belastningstype iht. IEC 61537	Type II
Nyttelængde	3000 mm
Forbindelsestype kabelbæresystem	Klik-fastgørelse

Belastninger

Anvendelige støtteafstande min.	1,5 m
Anvendelige støtteafstande maks.	3 m
Støtteafstand 1,5m	1,85 kN/m
Støtteafstand 2,0m	1,3 kN/m
Støtteafstand 2,5m	0,75 kN/m
Støtteafstand 3,0m	0,6 kN/m



Belastningsdiagram kabelbakke type MKSMU 110

- 1 Tilladt kabelbakke-/stigebelastning i kN/m uden personbelastning
- 2 Støttebredde i m
- 3 Vangenedbøjning i mm ved tilladt kN/m
- 4 Belastningsskema ved prøvningsmetoden
- Belastningskurve med kabelbakke-/kabelstigebredde i mm
- Vangenedbøjningskurve alt efter støttebredde