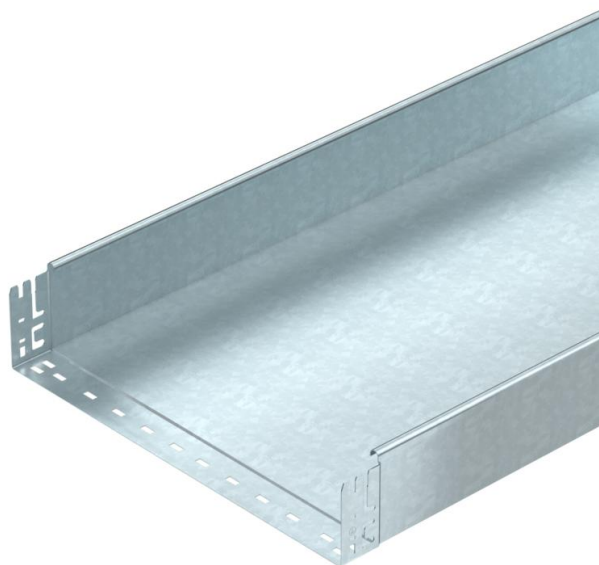


# Teknisk datablad

## Kabelbakke MKS-Magic® 110 uperforeret FT

Artikelnummer: 6059409



Uperforeret kabelbakke med integreret snapfastgørelsessystem. Kabelbakkens effektive længde er 3.000 mm. Den gennemgående potentialudligning er sikret uden brug af ekstra komponenter.



**St** Stål

**FT** Varmgalvaniseret

### Stamdata

|                   |                                |
|-------------------|--------------------------------|
| Artikelnummer     | 6059409                        |
| Type              | MKSMU 150 FT                   |
| Betegnelse 1      | Kabelbakke MKSMU               |
| Betegnelse 2      | uden perforering, Klik samling |
| Producent         | OBO                            |
| Dimension         | 110x500x3050                   |
| Materiale         | Stål                           |
| Overflade         | Varmgalvaniseret               |
| Overfladestandard | DIN EN ISO 1461                |
| Mindste SA-enhed  | 3                              |
| Mængdeenhed       | Meter                          |
| Vægt              | 641,278 kg                     |
| Vægtenhed         | kg/100 styk                    |

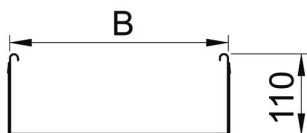
# Teknisk datablad

## Kabelbakke MKS-Magic® 110 uperforeret FT

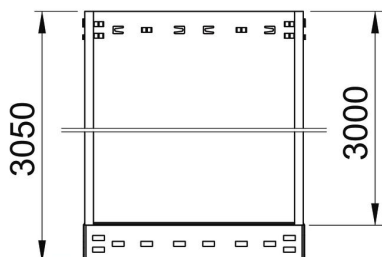
Artikelnummer: 6059409



### Dimensioner



|               |          |
|---------------|----------|
| Længde        | 3.050 mm |
| Bredde        | 500 mm   |
| Højde         | 110 mm   |
| Pladetykkelse | 1 mm     |
| Mål B         | 500 mm   |

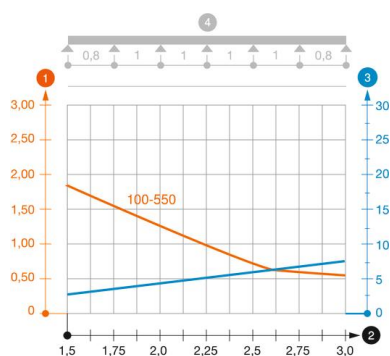


### Teknisk data

|   |                       |
|---|-----------------------|
| Model forbindelser                          | integreret beslag     |
| Fastgørelsesform monterings-system          | Gulv Loft Væg         |
| Trædefast                                   | Nej                   |
| Bevarelse af funktionssikkerheden ved brand | Nej                   |
| Med overdel                                 | Nej                   |
| Monteringshul i bunden                      | Nej                   |
| NATO-hulbillede                             | Nej                   |
| Effektivt tværsnit                          | 548 cm <sup>2</sup>   |
| Effektivt tværsnit                          | 54800 mm <sup>2</sup> |
| Rustfrit stål, bejdset                      | Nej                   |
| Sidehuller                                  | Nej                   |
| Udførelse til store afstande                | Nej                   |
| Belastningstype iht. IEC 61537              | Type II               |
| Nyttelængde                                 | 3000 mm               |
| Forbindelsestype kabelbæresystem            | Klik-fastgørelse      |

### Belastninger

|                                  |           |
|----------------------------------|-----------|
| Anvendelige støtteafstande min.  | 1,5 m     |
| Anvendelige støtteafstande maks. | 3 m       |
| Støtteafstand 1,5m               | 1,85 kN/m |
| Støtteafstand 2,0m               | 1,3 kN/m  |
| Støtteafstand 2,5m               | 0,75 kN/m |
| Støtteafstand 3,0m               | 0,6 kN/m  |



### Belastningsdiagram kabelbakke type MKSMU 110

- 1 Tilladt kabelbakke-/stigebelastning i kN/m uden personbelastning
- 2 Støttebredde i m
- 3 Vangenedbøjning i mm ved tilladt kN/m
- 4 Belastningsskema ved prøvningsmetoden
- Belastningskurve med kabelbakke-/kabelstigebredde i mm
- Vangenedbøjningskurve alt efter støttebredde