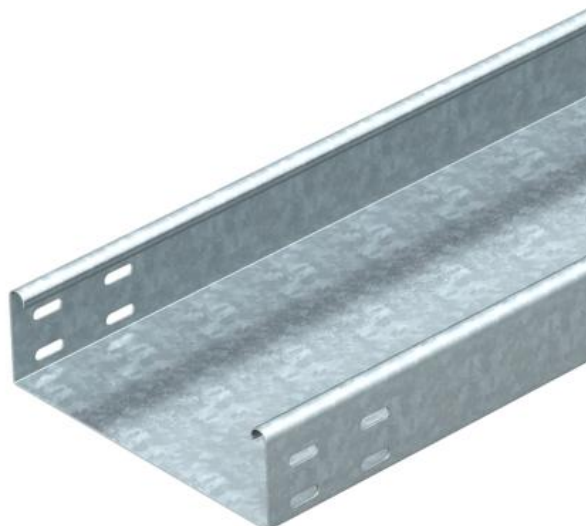


# Teknisk datablad

## Kabelbakke MKSU 60 FS

Artikelnummer: 6063179



MKSU 60 = middelkraftigt kabelbakkesystem, uperforeret, med 60 mm sidehøjde. Længdebeslag skal bestilles separat i passende antal. Kabelbakken er udstyret med samlehuller i begge sider. Magnetisk skærmdæmpning uden låg 20 dB, med låg 50 dB.



**St** Stål

**FS** båndgalvaniseret

### Stamdata

Artikelnummer	6063179
Type	MKSU 615 FS
Betegnelse 1	Kabelbakke MKSU
Betegnelse 2	uden perforering
Producent	OBO
Dimension	60x150x3000
Materiale	Stål
Overflade	båndgalvaniseret
Overfladestandard	DIN EN 10346
Mindste SA-enhed	3
Mængdeenhed	Meter
Vægt	229,3 kg
Vægtenhed	kg/100 styk

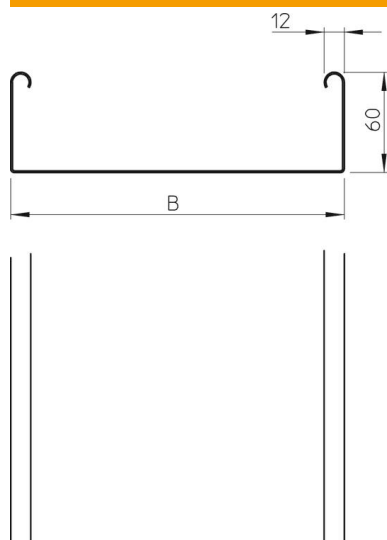
# Teknisk datablad

## Kabelbakke MKSU 60 FS

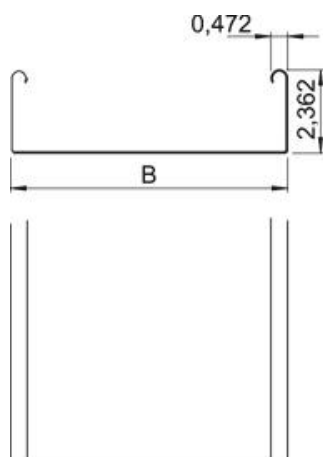
Artikelnummer: 6063179



### Dimensioner



Dimension	60 x 150
Længde	3.000 mm
Længde	10 ft
Bredde	150 mm
Bredde	6 in
Højde	60 mm
Højde	2 in
Pladetykkelse	0,04 in
Pladetykkelse	1 mm
Mål B	150 mm

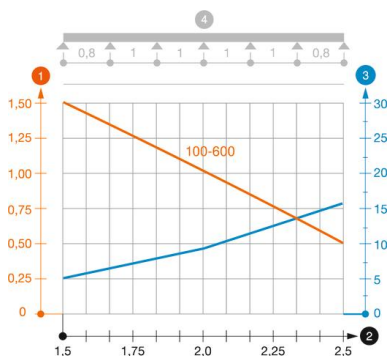


#### Teknisk data

Model forbindelser	uden beslag
Fastgørelsesform monterings-system	Gulv Loft Væg
Trædefast	Nej
Bundperforering	0
Bevarelse af funktionssikkerheden ved brand	Nej
Med overdel	Nej
Monteringshul i bunden	Nej
NATO-hulbillede	Nej
Effektivt tværsnit	88 cm <sup>2</sup>
Effektivt tværsnit	8800 mm <sup>2</sup>
Rustfrit stål, bejdset	Nej
Sidehuller	Nej
Udførelse til store afstande	Nej
Belastningstype iht. IEC 61537	Type II
Forbindelsestype kabelbæresystem	skruet

#### Belastninger

Anvendelige støtteafstande min.	1,5 m
Anvendelige støtteafstande maks.	2,5 m
Støtteafstand 1,5m	1,5 kN/m
Støtteafstand 1,75m	1,25 kN/m
Støtteafstand 2,0m	1 kN/m
Støtteafstand 2,5m	0,5 kN/m



#### Belastningsdiagram kabelbakke type MKSU 60 FS FT

- 1 Tilladt kabelbakke-/stigebelastning i kN/m uden personbelastning
- 2 Støttebredde i m
- 3 Vangenedbøjning i mm ved tilladt kN/m
- 4 Belastningsskema ved prøvningsmetoden
- Belastningskurve med kabelbakke-/kabelstigebredde i mm
- Vangenedbøjningskurve alt efter støttebredde