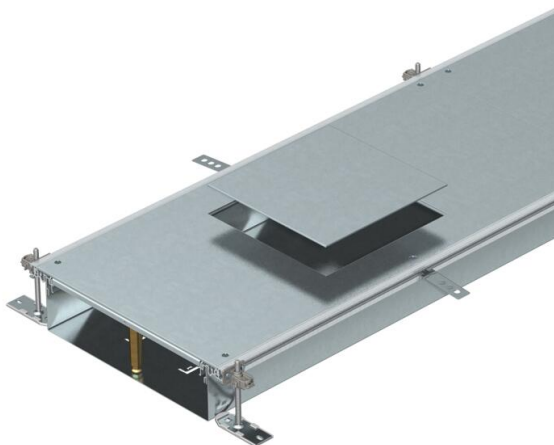


# Teknisk datablad

## Kanalenhed til GES9, højde 100-150 mm

Artikelnummer: 7424742



Monteringsklar kanalenhed med 3 eller 6 monteringsplader til kabeltrækning og til indbygning af indsatse i størrelse 9, bestående af kanalunderdel (bundbakke med side- og tæppekantlister) og kanallæg med afblændet monteringsåbning. Bundbakke med klemmefflige til selvkontakterende montering af skillevægge. Leverancen indeholder 6 højdenivellerbare fastgørelsesvinkler, 6 gulvankre og nivellerbare lågsamlingsunderstøtninger: 3 stk. ved kanalbredde 400 og 6 stk. ved kanalbredde 500 og 600. Kanallåget er skruet på ved levering. Med tre (ved nom. kanalbredde 400, L = 800 mm) eller seks komponentmonteringsdæksler (ved nom. kanalbredde 500 og 600, L = 400 mm) med en monteringsåbning til en kvadratisk monteringsenhed med nom. størrelse 9 eller 9/55 for hver enkelt.



**St** Stål

**FS** båndgalvaniseret

### Stamdata

Artikelnummer	7424742
Type	OKA-W50010050D9
Betegnelse 1	Kanalenhed undergulvsniveau
Betegnelse 2	Til apparatindsats GES9
Producent	OBO
Dimension	2400x500x100
Materiale	Stål
Overflade	båndgalvaniseret
Overfladestandard	DIN EN 10346
Mindste SA-enhed	2,4
Mængdeenhed	Meter
Vægt	2234,6 kg
Vægtenhed	kg/100 styk
CO2 fodaftryk (GWP) fra vugge til port	101,7507 kg CO2e / 1 meter

### Dimensioner



Længde	2.400 mm
Bredde	500 mm

# Teknisk datablad

Kanalenhed til GES9, højde 100-150 mm

Artikelnummer: 7424742



## Teknisk data

Afskærmning monteringsåbning	Ja
Afdækninger	6
Antallet af stikbare skillevægge	2
Antal egnede monteringsenheder	6
Antal spor	3 St.
Fastgørelsesform monterings-system	Gulv
Gulvplade	Ja
Dækselfastgørelse, går i indgreb	Nej
Tætningsmonteringsmulighed	Ja
Indbygningsåbning til tank på gulvet	Nej
Kan kobles fra	Ja
Egnet til ekspansionsfuge	Nej
Vævsvæg	Nej
Kanalhøjde maks.	150 mm
Kanalhøjde min.	100 mm
Materialetykkelse dæksel	4
Min. cementtykkelse	100
Med tilslutningsåbning	Ja
Med potentialudligning	Nej
Med deleskinne	Nej
Med overhæng	Ja
Monteringsåbning	Til komponentindsats
Monteringsåbning	Kvadratiske
Nominal størrelse til monteringsenheder	9
Nivelleringsområde maks.	150 mm
Nivelleringsområde min.	100 mm
Låg kan aftages	Ja
Slet_skillevægfastgørelse	stecken
deleskinne fastgørelse	Kan stikkes i