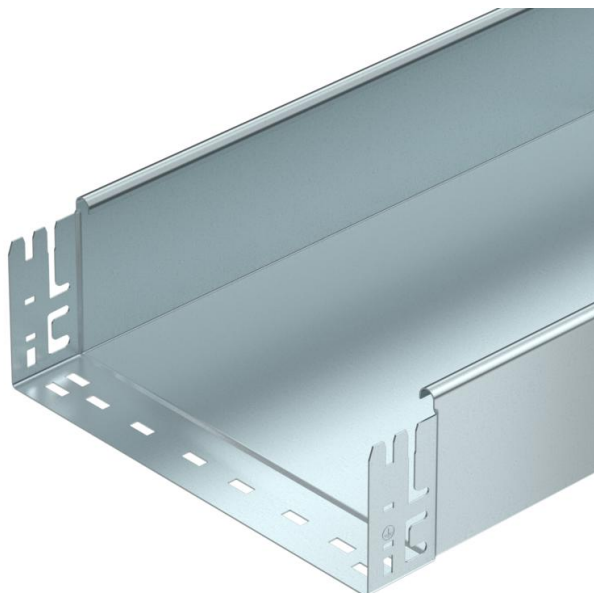


Teknisk datablad

Kabelbakke SKS-Magic® 110 uperforeret FT

Artikelnummer: 6059853



Uperforeret kabelbakke med integreret snapfastgørelsessystem. Kabelbakkens effektive længde er 3.000 mm. Den gennemgående potentialudligning er sikret uden brug af ekstra komponenter.



St Stål

FT Varmgalvaniseret

Stamdata

| | |
|-------------------|-----------------------------|
| Artikelnummer | 6059853 |
| Type | SKSMU 110 FT |
| Betegnelse 1 | Kabelbakke SKSM |
| Betegnelse 2 | Perforeret med Klik samling |
| Producent | OBO |
| Dimension | 110x100x3050 |
| Materiale | Stål |
| Overflade | Varmgalvaniseret |
| Overfladestandard | DIN EN ISO 1461 |
| Mindste SA-enhed | 3 |
| Mængdeenhed | Meter |
| Vægt | 431,049 kg |
| Vægtenhed | kg/100 styk |

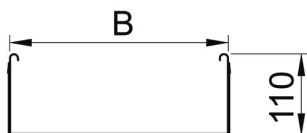
Teknisk datablad

Kabelbakke SKS-Magic® 110 uperforeret FT

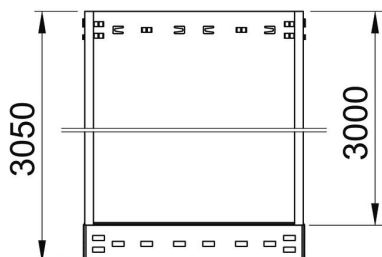
Artikelnummer: 6059853



Dimensioner



| | |
|---------------|----------|
| Længde | 3.050 mm |
| Bredde | 100 mm |
| Højde | 110 mm |
| Pladetykkelse | 1,5 mm |
| Mål B | 100 mm |

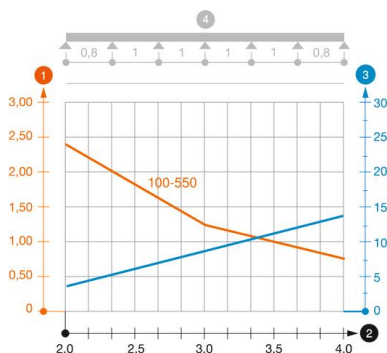


Teknisk data

| | |
|---|-----------------------|
| Model forbindelser | integreret beslag |
| Fastgørelsesform monterings-system | Gulv Loft Væg |
| Trædefast | Nej |
| Bevarelse af funktionssikkerheden ved brand | Nej |
| Med overdel | Nej |
| Monteringshul i bunden | Nej |
| NATO-hulbillede | Nej |
| Effektivt tværsnit | 108 cm ² |
| Effektivt tværsnit | 10800 mm ² |
| Rustfrit stål, bejdset | Nej |
| Sidehuller | Nej |
| Udførelse til store afstande | Nej |
| Belastningstype iht. IEC 61537 | Type II |
| Nyttelængde | 3000 mm |
| Forbindelsestype kabelbæresystem | Klik-fastgørelse |

Belastninger

| | |
|----------------------------------|-----------|
| Anvendelige støtteafstande min. | 1,5 m |
| Anvendelige støtteafstande maks. | 4 m |
| Støtteafstand 1,5m | 3 kN/m |
| Støtteafstand 2,0m | 2,4 kN/m |
| Støtteafstand 2,5m | 1,76 kN/m |
| Støtteafstand 3,0m | 1,2 kN/m |
| Støtteafstand 3,5m | 0,84 kN/m |
| Støtteafstand 4,0m | 0,8 kN/m |



Belastningsdiagram kabelbakke type SKSMU 110

- 1 Tilladt kabelbakke-/stigebelastning i kN/m uden personbelastning
- 2 Støttebredde i m
- 3 Vangenedbøjning i mm ved tilladt kN/m
- 4 Belastningsskema ved prøvningsmetoden
- Belastningskurve med kabelbakke-/kabelstigebredde i mm
- Vangenedbøjningskurve alt efter støttebredde