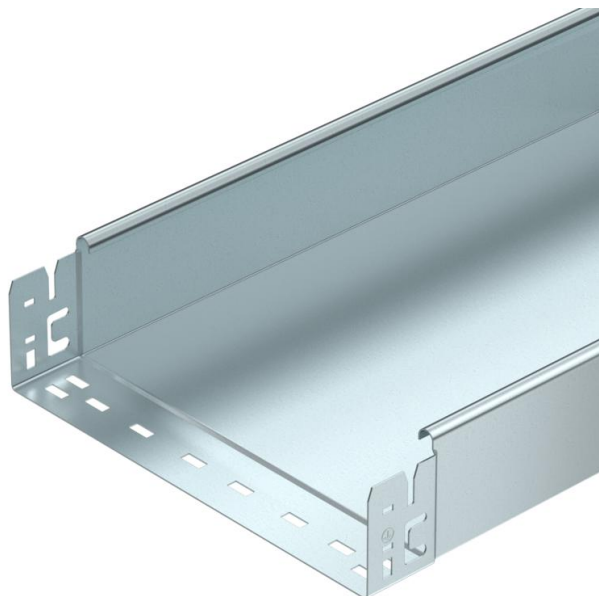


# Teknisk datablad

## Kabelbakke SKS-Magic® 85 uperforeret FS

Artikelnummer: 6059766



Uperforeret kabelbakke med integreret snapfastgørelsessystem. Kabelbakkens effektive længde er 3.000 mm. Den gennemgående potentialudligning er sikret uden brug af ekstra komponenter.



**St** Stål

**FS** båndgalvaniseret

### Stamdata

|                   |                                |
|-------------------|--------------------------------|
| Artikelnummer     | 6059766                        |
| Type              | SKSMU 820 FS                   |
| Betegnelse 1      | Kabelbakke SKSMU               |
| Betegnelse 2      | uden perforering, Klik samling |
| Producent         | OBO                            |
| Dimension         | 85x200x3050                    |
| Materiale         | Stål                           |
| Overflade         | båndgalvaniseret               |
| Overfladestandard | DIN EN 10346                   |
| Mindste SA-enhed  | 3                              |
| Mængdeenhed       | Meter                          |
| Vægt              | 463,344 kg                     |
| Vægtenhed         | kg/100 styk                    |

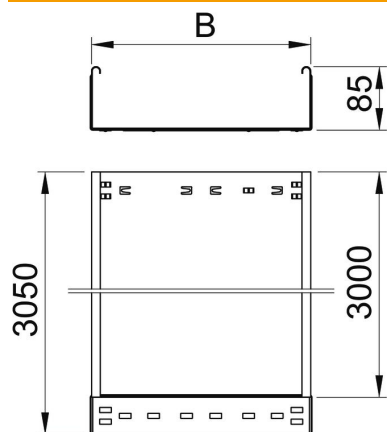
# Teknisk datablad

## Kabelbakke SKS-Magic® 85 uperforeret FS

Artikelnummer: 6059766



### Dimensioner



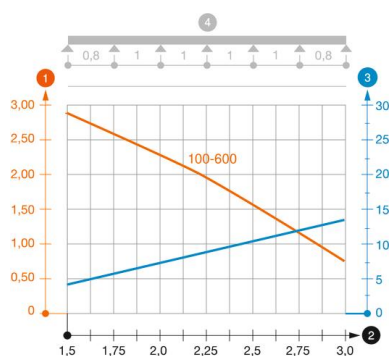
|               |          |
|---------------|----------|
| Længde        | 3.050 mm |
| Bredde        | 200 mm   |
| Højde         | 85 mm    |
| Pladetykkelse | 1,5 mm   |
| Mål B         | 200 mm   |

### Teknisk data

|   |                       |
|---|-----------------------|
| Model forbindelser                          | integreret beslag     |
| Fastgørelsesform monterings-system          | Gulv Loft Væg         |
| Trædefast                                   | Nej                   |
| Bevarelse af funktionssikkerheden ved brand | Nej                   |
| Med overdel                                 | Nej                   |
| Monteringshul i bunden                      | Nej                   |
| NATO-hulbillede                             | Nej                   |
| Effektivt tværsnit                          | 186 cm <sup>2</sup>   |
| Effektivt tværsnit                          | 18600 mm <sup>2</sup> |
| Rustfrit stål, bejdset                      | Nej                   |
| Sidehuller                                  | Nej                   |
| Udførelse til store afstande                | Nej                   |
| Belastningstype iht. IEC 61537              | Type II               |
| Nyttelængde                                 | 3000 mm               |
| Forbindelsestype kabelbæresystem            | Klik-fastgørelse      |

### Belastninger

|                                  |           |
|----------------------------------|-----------|
| Anvendelige støtteafstande min.  | 1,5 m     |
| Anvendelige støtteafstande maks. | 3 m       |
| Støtteafstand 1,5m               | 2,8 kN/m  |
| Støtteafstand 2,0m               | 2,25 kN/m |
| Støtteafstand 2,5m               | 1,5 kN/m  |
| Støtteafstand 3,0m               | 0,75 kN/m |



### Belastningsdiagram kabelbakke type SKSMU 85

- 1 Tilladt kabelbakke-/stigebelastning i kN/m uden personbelastning
- 2 Støttebredde i m
- 3 Vangenedbøjning i mm ved tilladt kN/m
- 4 Belastningsskema ved prøvningsmetoden
- Belastningskurve med kabelbakke-/kabelstigebredde i mm
- Vangenedbøjningskurve alt efter støttebredde