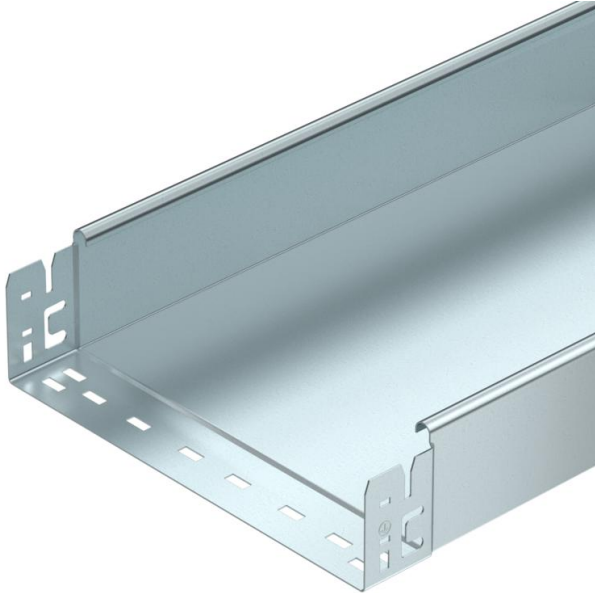


Teknisk datablad

Kabelbakke SKS-Magic® 85 uperforeret FS

Artikelnummer: 6059768



Uperforeret kabelbakke med integreret snapfastgørelsessystem. Kabelbakkens effektive længde er 3.000 mm. Den gennemgående potentialudligning er sikret uden brug af ekstra komponenter.



St Stål

FS båndgalvaniseret

Stamdata

Artikelnummer	6059768
Type	SKSMU 830 FS
Betegnelse 1	Kabelbakke SKSMU
Betegnelse 2	uden perforering, Klik samling
Producent	OBO
Dimension	85x300x3050
Materiale	Stål
Overflade	båndgalvaniseret
Overfladestandard	DIN EN 10346
Mindste SA-enhed	3
Mængdeenhed	Meter
Vægt	581,016 kg
Vægtenhed	kg/100 styk

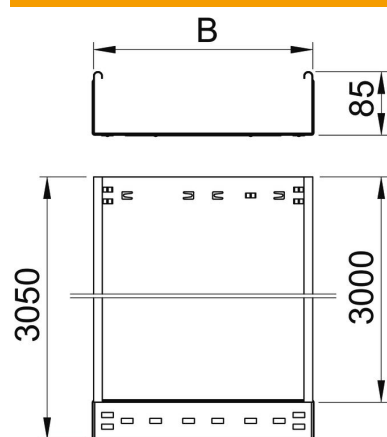
Teknisk datablad

Kabelbakke SKS-Magic® 85 uperforeret FS

Artikelnummer: 6059768



Dimensioner



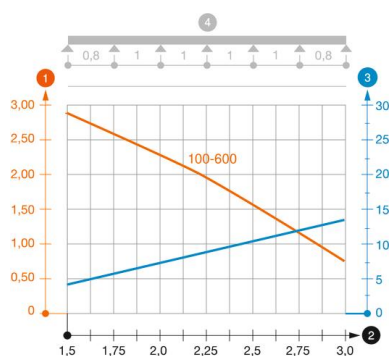
Længde	3.050 mm
Bredde	300 mm
Højde	85 mm
Pladetykkelse	1,5 mm
Mål B	300 mm

Teknisk data

Model forbindelser	integreret beslag
Fastgørelsesform monterings-system	Gulv Loft Væg
Trædefast	Nej
Bevarelse af funktionssikkerheden ved brand	Nej
Med overdel	Nej
Monteringshul i bunden	Nej
NATO-hulbillede	Nej
Effektivt tværsnit	253 cm ²
Effektivt tværsnit	25300 mm ²
Rustfrit stål, bejdset	Nej
Sidehuller	Nej
Udførelse til store afstande	Nej
Belastningstype iht. IEC 61537	Type II
Nyttelængde	3000 mm
Forbindelsestype kabelbæresystem	Klik-fastgørelse

Belastninger

Anvendelige støtteafstande min.	1,5 m
Anvendelige støtteafstande maks.	3 m
Støtteafstand 1,5m	2,8 kN/m
Støtteafstand 2,0m	2,25 kN/m
Støtteafstand 2,5m	1,5 kN/m
Støtteafstand 3,0m	0,75 kN/m



Belastningsdiagram kabelbakke type SKSMU 85

- 1 Tilladt kabelbakke-/stigebelastning i kN/m uden personbelastning
- 2 Støttebredde i m
- 3 Vangenedbøjning i mm ved tilladt kN/m
- 4 Belastningsskema ved prøvningsmetoden
- Belastningskurve med kabelbakke-/kabelstigebredde i mm
- Vangenedbøjningskurve alt efter støttebredde