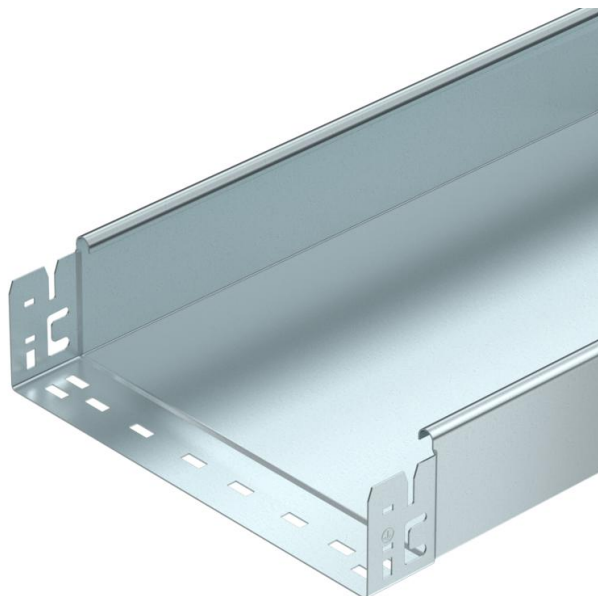


# Teknisk datablad

## Kabelbakke SKS-Magic® 85 uperforeret FT

Artikelnummer: 6059789



Uperforeret kabelbakke med integreret snapfastgørelsessystem. Kabelbakkens effektive længde er 3.000 mm. Den gennemgående potentialudligning er sikret uden brug af ekstra komponenter.



**St** Stål

**FT** Varmgalvaniseret

### Stamdata

Artikelnummer	6059789
Type	SKSMU 850 FT
Betegnelse 1	Kabelbakke SKSMU
Betegnelse 2	uden perforering, Klik samling
Producent	OBO
Dimension	85x500x3050
Materiale	Stål
Overflade	Varmgalvaniseret
Overfladestandard	DIN EN ISO 1461
Mindste SA-enhed	3
Mængdeenhed	Meter
Vægt	848,721 kg
Vægtenhed	kg/100 styk

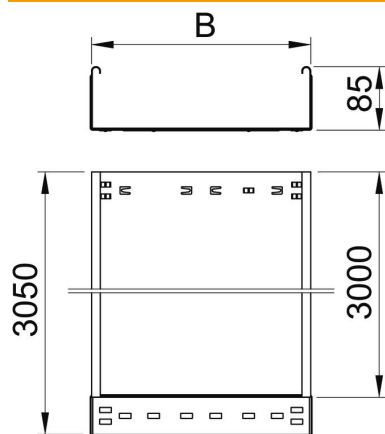
# Teknisk datablad

## Kabelbakke SKS-Magic® 85 uperforeret FT

Artikelnummer: 6059789



### Dimensioner



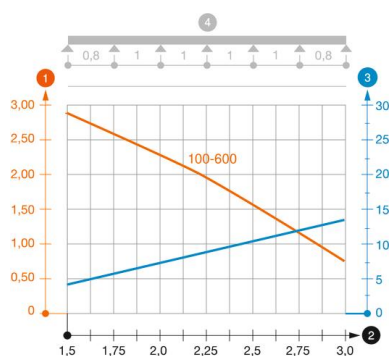
Længde	3.050 mm
Bredde	500 mm
Højde	85 mm
Pladetykkelse	1,5 mm
Mål B	500 mm

### Teknisk data

Model forbindelser	integreret beslag
Fastgørelsesform monterings-system	Gulv Loft Væg
Trædefast	Nej
Bevarelse af funktionssikkerheden ved brand	Nej
Med overdel	Nej
Monteringshul i bunden	Nej
NATO-hulbillede	Nej
Effektivt tværsnit	423 cm <sup>2</sup>
Effektivt tværsnit	42300 mm <sup>2</sup>
Rustfrit stål, bejdset	Nej
Sidehuller	Nej
Udførelse til store afstande	Nej
Belastningstype iht. IEC 61537	Type II
Nyttelængde	3000 mm
Forbindelsestype kabelbæresystem	Klik-fastgørelse

### Belastninger

Anvendelige støtteafstande min.	1,5 m
Anvendelige støtteafstande maks.	3 m
Støtteafstand 1,5m	2,8 kN/m
Støtteafstand 2,0m	2,25 kN/m
Støtteafstand 2,5m	1,5 kN/m
Støtteafstand 3,0m	0,75 kN/m



### Belastningsdiagram kabelbakke type SKSMU 85

- 1 Tilladt kabelbakke-/stigebelastning i kN/m uden personbelastning
- 2 Støttebredde i m
- 3 Vangenedbøjning i mm ved tilladt kN/m
- 4 Belastningsskema ved prøvningsmetoden
- Belastningskurve med kabelbakke-/kabelstigebredde i mm
- Vangenedbøjningskurve alt efter støttebredde