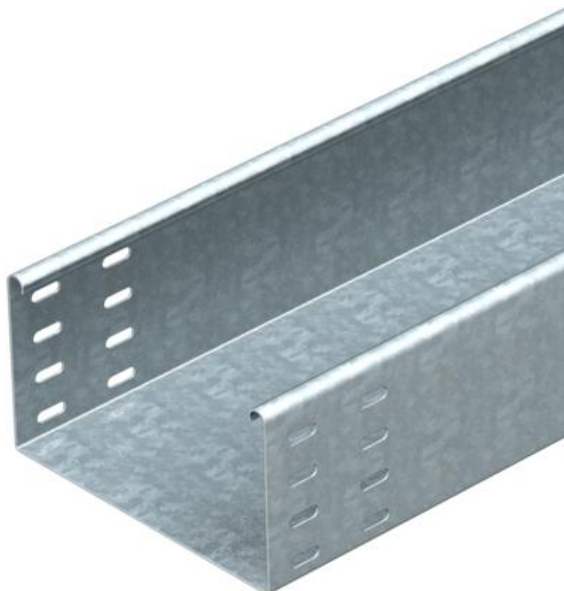


# Teknisk datablad

## Kabelbakke SKSU 110 FS

Artikelnummer: 6063438



SKSU 110 = kraftigt kabelbakkesystem, uperforeret, med 110 mm sidehøjde. Kabelbakken er udstyret med samle huller i begge sider. Længdebeslag skal bestilles separat i passende antal. Magnetisk skærmdæmpning uden låg 20 dB, med låg 50 dB.



**St** Stål

**FS** båndgalvaniseret

### Stamdata

Artikelnummer	6063438
Type	SKSU 120 FS
Betegnelse 1	Kabelbakke SKSU
Betegnelse 2	Ikke perfo. m/hul til samling
Producent	OBO
Dimension	110x200x3000
Materiale	Stål
Overflade	båndgalvaniseret
Overfladestandard	DIN EN 10346
Mindste SA-enhed	3
Mængdeenhed	Meter
Vægt	520 kg
Vægtenhed	kg/100 styk

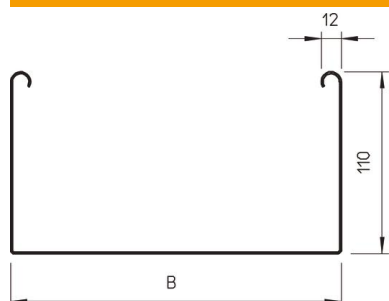
# Teknisk datablad

## Kabelbakke SKSU 110 FS

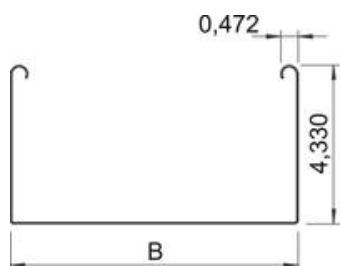
Artikelnummer: 6063438



### Dimensioner



Dimension	110 x 200
Længde	3.000 mm
Længde	10 ft
Bredde	200 mm
Bredde	8 in
Højde	110 mm
Højde	4 in
Pladetykkelse	0,06 in
Pladetykkelse	1,5 mm
Mål B	200 mm

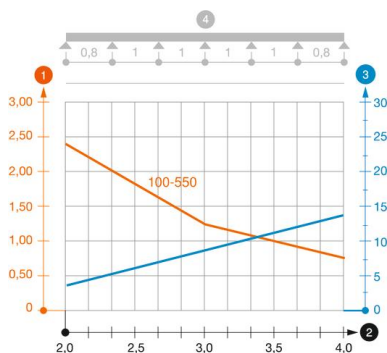


#### Teknisk data

Model forbindelser	uden beslag
Fastgørelsesform monterings-system	Gulv Loft Væg
Trædefast	Nej
Bevarelse af funktionssikkerheden ved brand	Nej
Med overdel	Nej
Monteringshul i bunden	Nej
NATO-hulbillede	Nej
Effektivt tværsnit	218 cm <sup>2</sup>
Effektivt tværsnit	21800 mm <sup>2</sup>
Rustfrit stål, bejdset	Nej
Sidehuller	Nej
Udførelse til store afstande	Nej
Belastningstype iht. IEC 61537	Type II
Forbindelsestype kabelbæresystem	skruet

#### Belastninger

Anvendelige støtteafstande min.	1,5 m
Anvendelige støtteafstande maks.	4 m
Støtteafstand 1,5m	3 kN/m
Støtteafstand 2,0m	2,4 kN/m
Støtteafstand 2,5m	1,76 kN/m
Støtteafstand 3,0m	1,2 kN/m
Støtteafstand 3,5m	0,84 kN/m
Støtteafstand 4,0m	0,8 kN/m



#### Belastningsdiagram kabelbakke type SKSU 110

- 1 Tilladt kabelbakke-/stigebelastning i kN/m uden personbelastning
  - 2 Støttebredde i m
  - 3 Vangenedbøjning i mm ved tilladt kN/m
  - 4 Belastningsskema ved prøvningsmetoden
- Belastningskurve med kabelbakke-/kabelstigebredde i mm
- Vangenedbøjningskurve alt efter støttebredde