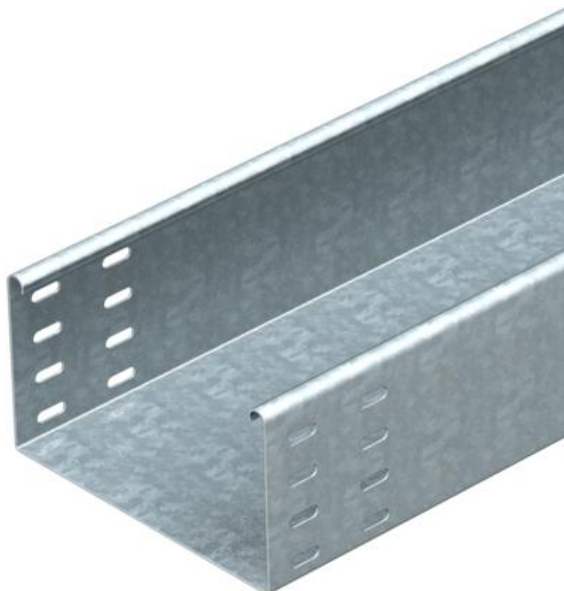


Teknisk datablad

Kabelbakke SKSU 110 FS

Artikelnummer: 6063454



SKSU 110 = kraftigt kabelbakkesystem, uperforeret, med 110 mm sidehøjde. Kabelbakken er udstyret med samle huller i begge sider. Længdebeslag skal bestilles separat i passende antal. Magnetisk skærmdæmpning uden låg 20 dB, med låg 50 dB.



St Stål

FS båndgalvaniseret

Stamdata

Artikelnummer	6063454
Type	SKSU 130 FS
Betegnelse 1	Kabelbakke SKSU
Betegnelse 2	Ikke perfo. m/hul til samling
Producent	OBO
Dimension	110x300x3000
Materiale	Stål
Overflade	båndgalvaniseret
Overfladestandard	DIN EN 10346
Mindste SA-enhed	3
Mængdeenhed	Meter
Vægt	637 kg
Vægtenhed	kg/100 styk

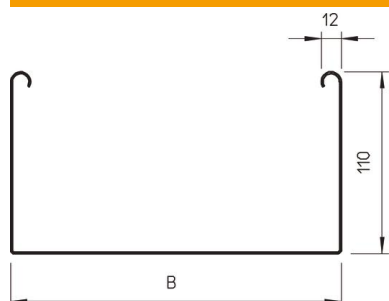
Teknisk datablad

Kabelbakke SKSU 110 FS

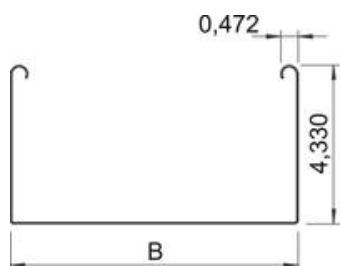
Artikelnummer: 6063454



Dimensioner



Dimension	110 x 300
Længde	3.000 mm
Længde	10 ft
Bredde	300 mm
Bredde	12 in
Højde	110 mm
Højde	4 in
Pladetykkelse	0,06 in
Pladetykkelse	1,5 mm
Mål B	300 mm

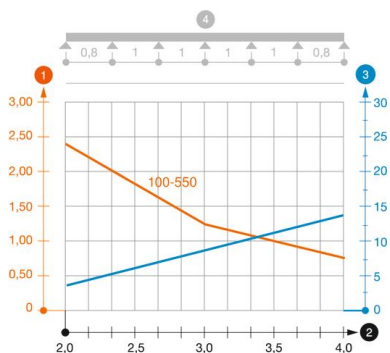


Teknisk data

Model forbindelser	uden beslag
Fastgørelsesform monterings-system	Gulv Loft Væg
Trædefast	Nej
Bevarelse af funktionssikkerheden ved brand	Nej
Med overdel	Nej
Monteringshul i bunden	Nej
NATO-hulbillede	Nej
Effektivt tværsnit	328 cm ²
Effektivt tværsnit	32800 mm ²
Rustfrit stål, bejdset	Nej
Sidehuller	Nej
Udførelse til store afstande	Nej
Belastningstype iht. IEC 61537	Type II
Forbindelsestype kabelbæresystem	skruet

Belastninger

Anvendelige støtteafstande min.	1,5 m
Anvendelige støtteafstande maks.	4 m
Støtteafstand 1,5m	3 kN/m
Støtteafstand 2,0m	2,4 kN/m
Støtteafstand 2,5m	1,76 kN/m
Støtteafstand 3,0m	1,2 kN/m
Støtteafstand 3,5m	0,84 kN/m
Støtteafstand 4,0m	0,8 kN/m



Belastningsdiagram kabelbakke type SKSU 110

- 1 Tilladt kabelbakke-/stigebelastning i kN/m uden personbelastning
 - 2 Støttebredde i m
 - 3 Vangenedbøjning i mm ved tilladt kN/m
 - 4 Belastningsskema ved prøvningsmetoden
- Belastningskurve med kabelbakke-/kabelstigebredde i mm
- Vangenedbøjningskurve alt efter støttebredde