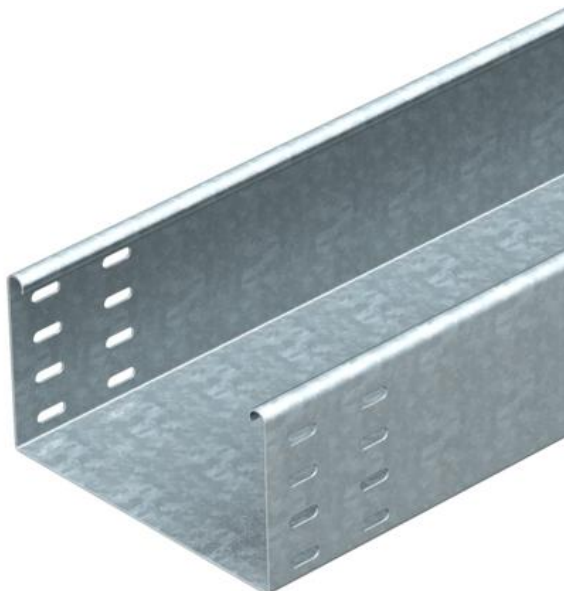


Teknisk datablad

Kabelbakke SKSU 110 FS

Artikelnummer: 6063500



SKSU 110 = kraftigt kabelbakkesystem, uperforeret, med 110 mm sidehøjde. Kabelbakken er udstyret med samle huller i begge sider. Længdebeslag skal bestilles separat i passende antal. Magnetisk skærmdæmpning uden låg 20 dB, med låg 50 dB.



St Stål

FS båndgalvaniseret

Stamdata

| | |
|-------------------|-------------------------------|
| Artikelnummer | 6063500 |
| Type | SKSU 155 FS |
| Betegnelse 1 | Kabelbakke SKSU |
| Betegnelse 2 | Ikke perfo. m/hul til samling |
| Producent | OBO |
| Dimension | 110x550x3000 |
| Materiale | Stål |
| Overflade | båndgalvaniseret |
| Overfladestandard | DIN EN 10346 |
| Mindste SA-enhed | 3 |
| Mængdeenhed | Meter |
| Vægt | 935,34 kg |
| Vægtenhed | kg/100 styk |

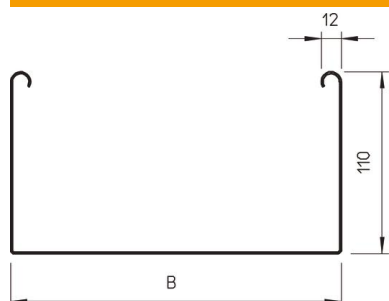
Teknisk datablad

Kabelbakke SKSU 110 FS

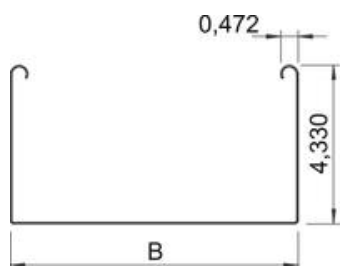
Artikelnummer: 6063500



Dimensioner



| | |
|---------------|-----------|
| Dimension | 110 x 550 |
| Længde | 3.000 mm |
| Længde | 10 ft |
| Bredde | 550 mm |
| Bredde | 22 in |
| Højde | 110 mm |
| Højde | 4 in |
| Pladetykkelse | 0,06 in |
| Pladetykkelse | 1,5 mm |
| Mål B | 550 mm |

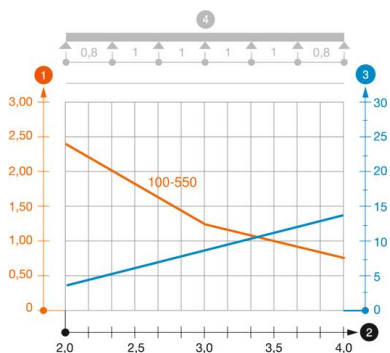


Teknisk data

| | |
|---|-----------------------|
| Model forbindelser | uden beslag |
| Fastgørelsesform monterings-system | Gulv Loft Væg |
| Trædefast | Nej |
| Bevarelse af funktionssikkerheden ved brand | Nej |
| Med overdel | Nej |
| Monteringshul i bunden | Nej |
| NATO-hulbillede | Nej |
| Effektivt tværsnit | 603 cm ² |
| Effektivt tværsnit | 60300 mm ² |
| Rustfrit stål, bejdset | Nej |
| Sidehuller | Nej |
| Udførelse til store afstande | Nej |
| Belastningstype iht. IEC 61537 | Type II |
| Forbindelsestype kabelbæresystem | skruet |

Belastninger

| | |
|----------------------------------|-----------|
| Anvendelige støtteafstande min. | 1,5 m |
| Anvendelige støtteafstande maks. | 4 m |
| Støtteafstand 1,5m | 3 kN/m |
| Støtteafstand 2,0m | 2,4 kN/m |
| Støtteafstand 2,5m | 1,76 kN/m |
| Støtteafstand 3,0m | 1,2 kN/m |
| Støtteafstand 3,5m | 0,84 kN/m |
| Støtteafstand 4,0m | 0,8 kN/m |



Belastningsdiagram kabelbakke type SKSU 110

- 1 Tilladt kabelbakke-/stigebelastning i kN/m uden personbelastning
 - 2 Støttebredde i m
 - 3 Vangenedbøjning i mm ved tilladt kN/m
 - 4 Belastningsskema ved prøvningsmetoden
- Belastningskurve med kabelbakke-/kabelstigebredde i mm
- Vangenedbøjningskurve alt efter støttebredde