

# Teknisk datablad

Bæreklemme SSP 20-40, FT M6

Artikelnummer: 1486238



Denne type bjælkeklemme skubbes på bjælken og fastgøres vha. en trykscål og skrue (M8) på bjælken eller fladjernet. Sekskantskruen har en nøglevidde på 10 mm. I bøjledelen er endvidere anbragt yderligere to 6-gevind til f.eks. fastgørelse af gevindstænger.



St Stål

FT Varmgalvaniseret

## Stamdata

Artikelnummer	1486238
Type	SSP 20-40 M6 FT
Betegnelse 1	Bæreklemme
Betegnelse 2	heavyweight design
Producent	OBO
Dimension	20-40mm
Materiale	Stål
Overflade	Varmgalvaniseret
Overfladestandard	DIN EN ISO 1461
Mindste SA-enhed	25
Mængdeenhed	Stykke
Vægt	27,7 kg
Vægtenhed	kg/100 par
CO2 fodaftryk (GWP) fra vugge til port	0,5567 kg CO2e / 1 Styk

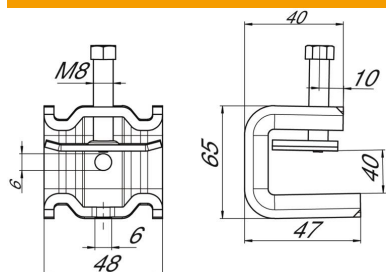
# Teknisk datablad

Bæreklemme SSP 20-40, FT M6

Artikelnummer: 1486238



## Dimensioner



Mål B	48 mm
Mål H	65 mm
Mål L	47 mm

## Teknisk data

Tilslutningsform/-komponent	Gevind
Fastgørelsesmåde	Kan klemmes
Brudlast F1	1,4 kN
Brudlast F2	1,3 kN
Flangetykkelse F maks.	40 mm
Flangetykkelse F min.	20 mm
Egnet til gevindstang metrisk	6
Gevind	M8
Gevind metrisk	8
Hængsel justerbart	Nej
Hængselfunktion	Nej