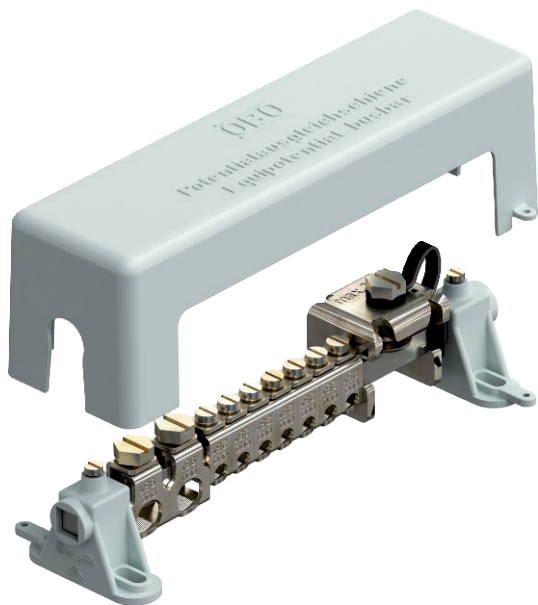


Teknisk datablad

Potentialudligningsskinne til indendørs anvendelse, VDE-godkendt Art-nr 5015650



Potentialudligningsskinne til potentialudligningen iht. DIN VDE 0100-410/-540 samt lynbeskyttelsespotentialudligning iht. DIN VDE 0185-305

- iht. VDE 0618, del 1
- med klemmskinne 10 x 10 mm af messing, forniklet
- med kontaktsikre rækkeklammer af stål, el-galvaniseret
- Afdækning og skinnebukke af polystyrol, grå
- Afdækning kan plomberes / skrives på
- Lynstrøms-modstandsdygtighed 100 kA (10/350)
- Trækbøjle med skruesikring mod at kunne løse sig selv (kræves f. eks. i industrien og ex-områder)

Tilslutningsmuligheder:

- 7 en- eller flertrådede ledninger 2,5-25 mm² eller fintrådede ledninger op til 16 mm² (maks.

Med plomberbar afdækning,
af slagfast plast



CuZn
37 messing

Stamdata

Varenr.	5015650
Type	1801 VDE
Betegnelse 1	Potentialudligningsskinne
Dimension	217mm
Farve	Grå
Materiale	messing
Materiale forkortelse	CuZn
Mindste salgs-enhed	1 Stykke
Vægt	55,00 kg/100 styk

Teknisk data

	Længde	217,00 mm
	Bredde	63,00 mm
	Højde	67,50 mm
	Tilslutningsmulighed 1	7 x en- eller flertrådede ledninger 2,5-25 mm ² eller fintrådede ledninger op til 16 mm ² (maks. Ø 7 mm)
	Tilslutningsmulighed 2	2 x en- eller flertrådede ledninger 25-29 mm ² eller fintrådede ledninger op til 70 mm ² (maks. Ø 13,5 mm)
	Tilslutningsmulighed 3	1 x fladleder op til FL30 og op til en maks. tykkelse på 5 mm
	Antal tilslutning rundleder i alt	0
	Antal tilslutning rundleder 8 mm	0
	Antal tilslutning rundleder 10 mm	0
	Antal tilslutning rundleder 8-10 mm	0
	Antal tilslutning fladleder indtil 30 mm	1
	Antal tilslutning fladleder indtil 40 mm	0
	Antal tilslutning ledning indtil 6 mm ² stiv	0
	Antal tilslutning ledning indtil 16 mm ² stiv	0

Teknisk datablad

Potentialudligningsskinne til indendørs anvendelse,
VDE-godkendt
Art-nr 5015650



Teknisk data

Antal tilslutning ledning indtil 25 mm ² stiv	7
Antal tilslutning ledning indtil 95 mm ² stiv	2
Udførelse	med afdækning
Konstruktion	Opbygning modul
Isolator	<input checked="" type="checkbox"/>
Delingsenhed TE (10 mm)	20
Tværsnit klemskinne	100,00 mm
Klemmens materiale	Stål
Klemmens overflade	galvanisk forzinket
Kontaktskinnens materiale	messing
Kontaktskinnens overflade	forniklet