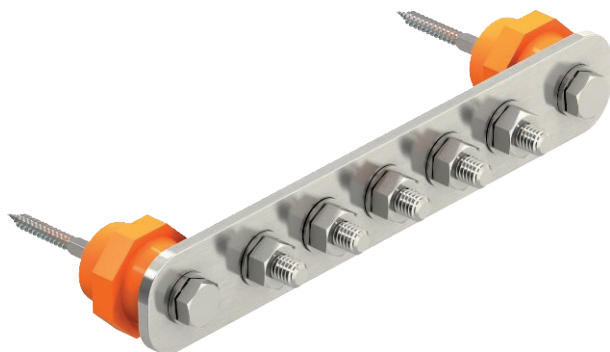


Teknisk datablad

Potentialudligningsskinne BigBar til industrianvendelse

Art-nr 5015854



- Hovedpotentialudledning iht. VDE 0100 del 410 og del 540, samt lynbeskyttelsespotentialudledning VDE 0185-305 (IEC 62305)
- Isolatorfødder
- Hurtig og enkel montering af tilslutningsledninger ved hjælp af låseskruer M10
- Varianter af rustfrit stål (V2A) egnede til udendørs anvendelse
- Komplet med pløk og skruer til vægmontering
- Med fjederskive (DIN 137) til skruesikring mod selvløsning (kræves f.eks. i industri og eksplosionsfarlige områder)

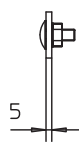
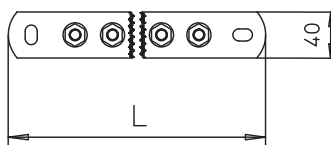


VA Rustfrit stål 1.4301

Stamdata

Varenr.	5015854
Type	1802 5 VA
Betegnelse 1	Potentialudligningsskinne
Betegnelse 2	BigBar / 5 tilslutninger
Dimension	5xM10
Materiale	Rustfrit stålmateriale 1.4301
Materiale forkortelse	A2
Mindste salgs-enhed	1 Stykke
Vægt	90,00 kg/100 styk

Teknisk data



Længde	246,00 mm
Bredde	40,00 mm
Højde	5,00 mm
Antal tilslutninger	5
Antal tilslutning rundleder i alt	5
Antal tilslutning rundleder 8 mm	0
Antal tilslutning rundleder 10 mm	0
Antal tilslutning rundleder 8-10 mm	0
Antal tilslutning fladleder indtil 30 mm	0
Antal tilslutning fladleder indtil 40 mm	0
Antal tilslutning ledning indtil 6 mm ² stiv	0
Antal tilslutning ledning indtil 16 mm ² stiv	0
Antal tilslutning ledning indtil 25 mm ² stiv	0
Antal tilslutning ledning indtil 95 mm ² stiv	0
Udførelse	kun klemme
Konstruktion	Opbygning modul
Lynstrømsbæreevne	H/100 kA
Isolator	<input checked="" type="checkbox"/>
Kortslutningsstrøm (50HZ)(1s;≤300°C)	7,30 kA
Klemmens materiale	Rustfrit stål 1.4301
Kontaktskinnens materiale	Rustfrit stål 1.4301