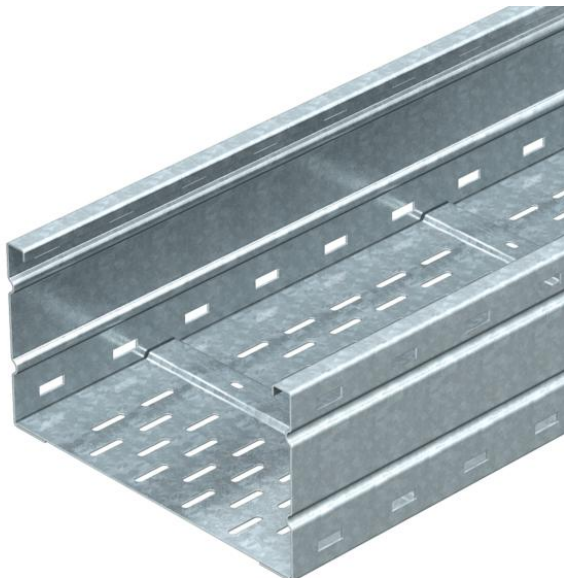


Teknisk datablad

Kabelbakke til stor spændvidde WKSG 160 FT

Artikelnummer: 6098554



Kabelbakkesystem med stor spændvidde, perforeret, med sidehøjde 160 mm.
Længdebeslag type WRV 160 skal bestilles separat i passende antal.
Magnetisk skærmdæmpning uden låg 20 dB, med låg 50 dB.



St Stål

FT Varmgalvaniseret

Stamdata

Artikelnummer	6098554
Type	WKSG 163 FT
Betegnelse 1	Kabelbakke med lang spændvidde
Betegnelse 2	Perforeret, bund med vulst
Producent	OBO
Dimension	160x300x6000
Materiale	Stål
Overflade	Varmgalvaniseret
Overfladestandard	DIN EN ISO 1461
Mindste SA-enhed	6
Mængdeenhed	Meter
Vægt	1058,37 kg
Vægtenhed	kg/100 styk

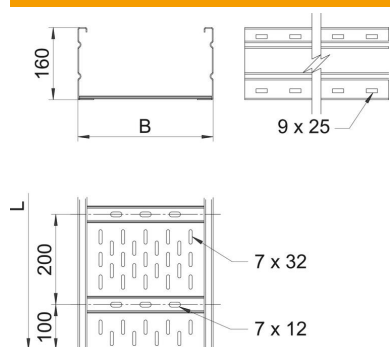
Teknisk datablad

Kabelbakke til stor spændvidde WKSG 160 FT



Artikelnummer: 6098554

Dimensioner



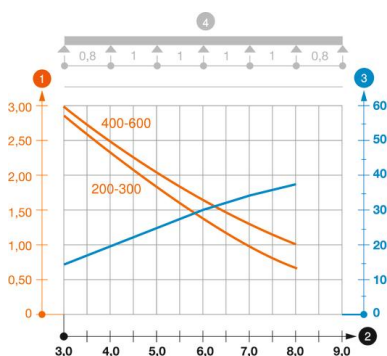
Dimension	300x6000
Længde	6.000 mm
Bredde	300 mm
Højde	160 mm
Pladetykkelse	2 mm
Mål B	300 mm
Mål L	6.000 mm

Teknisk data

Model forbindelser	uden beslag
Fastgørelsesform monterings-system	Gulv Loft Væg
Bevarelse af funktionssikkerheden ved brand	Nej
Monteringshul i bunden	Ja
Effektivt tværsnit	455 cm ²
Effektivt tværsnit	45500 mm ²
Rustfrit stål, bejdset	Nej
Sidehuller	Ja
Udførelse til store afstande	Ja
Magnetisk skærmdæmpning med dæksel	50 dB
Magnetisk skærmdæmpning uden dæksel	20 dB
Nyttelængde	6000 mm
Forbindelsestype kabelbæresystem	skruet

Belastninger

Anvendelige støtteafstande min.	3 m
Anvendelige støtteafstande maks.	8 m
Støtteafstand 3,0m	2,9 kN/m
Støtteafstand 3,5m	2,59 kN/m
Støtteafstand 4,0m	2,3 kN/m
Støtteafstand 4,5m	2,04 kN/m
Støtteafstand 5,0m	1,8 kN/m
Støtteafstand 6,0m	1,4 kN/m
Støtteafstand 7,0m	1 kN/m
Støtteafstand 8,0m	0,7 kN/m



Belastningsdiagram kabelbakke til store afstande type WKSG 160

- 1 Tilladt kabelbakke-/stigebelastning i kN/m uden personbelastning
- 2 Støttebredde i m
- 3 Vangenedbøjning i mm ved tilladt kN/m
- 4 Belastningsskema ved prøvningsmetoden
- Belastningskurve med kabelbakke-/kabelstigebredde i mm
- Vangenedbøjningskurve alt efter støttebredde